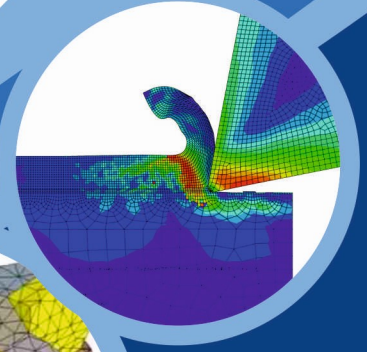
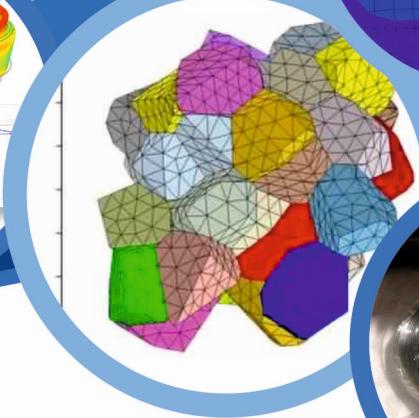
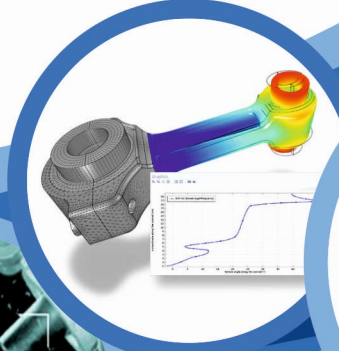
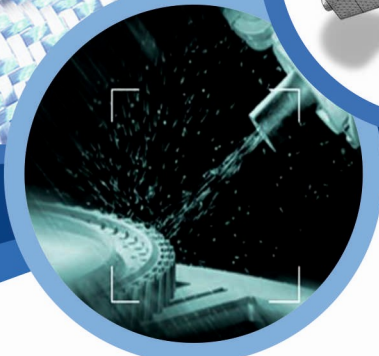
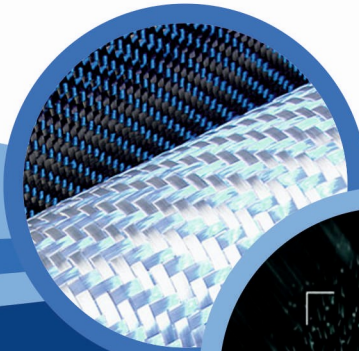


UGPMM

UNITÉ DE GÉNIE DE PRODUCTION
MÉCANIQUE ET MATÉRIAUX



JOURNÉE SCIENTIFIQUE ET TECHNOLOGIQUE DE L'UGPMM (JST-UGPMM'2018)

Mercredi 21 Mars 2018

Palais des Sciences de Monastir

A PROPOS UGPMM

**Unité de Génie de Production
Mécanique et Matériaux
UR17ES43**

Ecole Nationale d'Ingénieurs de Sfax
(ENIS) - Université de Sfax
Route de Soukra. Km 2.5 BP 1173.3038 Sfax, Tunisie

Discipline :

Sciences et Techniques de l'Ingénieur

Responsable :

Pr. Wassila BOUZID SAI

E-mail : wassilabouzid@yahoo.fr

Web : www.ugpmm.org

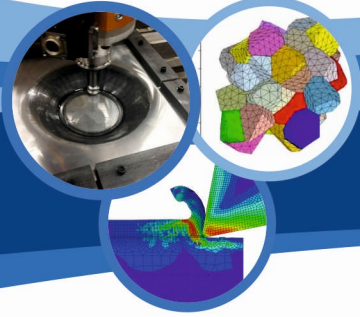
Tél. : +216 74 666 541

Fax : +216 74 275 595

THEMES DE RECHERCHE DE L'UGPMM

- ◆ **Comportement et durabilité des matériaux**
Pr. Kacem SAI & Pr. Raouf FATHALLAH
- ◆ **Matériaux composites : Elaboration et caractérisation**
Pr. Mondher WALI
- ◆ **Conception, Modélisation et Analyse des Structures**
Pr. Fakhreddine DAMMAK
- ◆ **Technologie de formage métallique**
Pr. Abdelkader KRICHEN
- ◆ **Optimisation des procédés et des processus d'usinage**
Pr. Wassila BOUZID & Pr. Moncef HBAIEB





JOURNÉE SCIENTIFIQUE ET TECHNOLOGIQUE DE L'UGPMM (JST-UGPMM'2018)

PROGRAMME

- 8h30-9h00 :** **Accueil des chercheurs**
- 9h00-9h10 :** **Ouverture de la journée : Pr. Wassila BOUZID SAI & Pr. Raouf FATHALLAH**
- 9h10-9h30 :** **Mohamed Essid** « Optimisation du trajet d'outil pour la génération de formes gauches en usinage 5 axes à grandes vitesses »
- 9h30-9h50 :** **Monia Ben Mefteh** « Optimisation des paramètres de coupe en perçage à grandes vitesses »
- 9h50-10h10 :** **Lotfi Sai** « Fraisage à grandes vitesses, Modélisation de l'interaction outil/machine/surface »
- 10h10-10h30 :** **Mihed Ben Saïd** « Modélisation du comportement outil/pièce en usinage »
- 10h30-11h00 :** **Pause café & Session Posters**
- 11h00-11h20 :** **Héla Soussi** « Analyse de l'effet de l'anisotropie plastique sur la mise en forme par relevage bord »
- 11h20-11h40 :** **Narjes Masmoudi** « Analyse et optimisation des paramètres de taraudage sur tôles »
- 11h40-12h00 :** **Ahmed Kacem** « Etude de la capacité limite de déformation dans le procédé de relevage de bord par expansion »
- 12h00-12h20 :** **Rihab Grissa** « Prévission du comportement en fatigue polycyclique des pièces usinées par enlèvement de matière »
- 12h20-12h40 :** **Sondes Manchoul** « Développement d'une approche de prévission de la tenue en fatigue à grand nombre de cycles des pièces traitées par grenailage ultrasons »
- 12h40-13h00 :** **Akram Attig** « Approche probabiliste pour la conception des ressorts à lames paraboliques soumis à des sollicitations de fatigue polycyclique »
- 13h00- 14h30 :** **Déjeuner**
- 14h30-14h50 :** **Ilyes Ben Naceur** « Modélisation multi-mécanismes et multi-échelles du comportement des matériaux »
- 14h50-15h10 :** **Belhassen Lachhel** « Formage flexible des tôles minces: Etude numérique et expérimentale »
- 15h10-15h30 :** **Lotfi Ben Saïd** « Formage incrémental des tôles minces: étude numérique et expérimentale ».
- 15h30-15h50 :** **Olfa Ghorbel** « Caractérisation et modélisation du comportement élastoplastique de l'acier DD13 utilisé en mise en forme ».
- 15h50-16h10 :** **Sourour Trabelsi** « Flambement thermomécanique des coques à matériaux fonctionnellement gradués ».
- 16h10-16h30 :** **Selma Belkheria** « Prédiction de la durée de vie en fatigue multiaxiale des polymères »
- 16h30-17h30 :** **Table ronde et Networking avec les partenaires industriels**